

Tema IX Ejercicio II: Configuración De Un SAI

Nicolás A. Ortega Froysa

5 de marzo de 2022

Índice

1. Hoja De Control Del Documento	3
2. Resumen Ejecutivo	4
3. Introducción	4
4. Configuración SAI	4
5. Derechos de Autor y Licencia	7

1. Hoja De Control Del Documento

Cuadro 1: Documento/Archivo

Fecha Última Modificación	5/3/2022	Versión/Revisión	v01r01
Fecha Creación	5/3/2022		
Fecha Finalización	5/3/2022		

Cuadro 2: Registro De Cambios

Versión/Revisión	Página(s)	Descripción
v01r01	Todas	Creación y elaboración del documento.

Cuadro 3: Autores Del Documento

Apellidos, Nombre	Curso
Ortega Froya, Nicolás Andrés	1

Preparado	Revisado	Aprobado
Ortega Froya, Nicolás Andrés		

2. Resumen Ejecutivo

El propósito de este documento es facilitar la configuración de un Sistema de Alimentación Ininterrumpida (SAI). Un SAI es una manera efectiva y barata de evitar que los sistemas y servicios pierdan alimentación, permitiendo más disponibilidad ante cualquier corte de luz o pique en tensión.

3. Introducción

Cuando tratamos de posibles problemas que pueden sufrir nuestras máquinas, quizá el primero es un fallo eléctrico o de alimentación. Para esto, la solución más óptima es aquella de un SAI. Se parecen mucho a una extensión normal y corriente, pero suelen ser más gruesos, y bajo circunstancias normales actúan de esa manera: adelantan la corriente eléctrica a unos dispositivos eléctricos conectados; mas los SAI disponen también de una batería, que sirve para dar alimentación a los dispositivos si hay un corte de luz, y un convertidor por si hay un pique de tensión. Esto ayuda a que nuestros dispositivos y máquinas siempre tengan una corriente estable y constante.

El tiempo que puede estar unas máquinas conectadas al SAI sin que éste reciba corriente dependerá del tamaño del SAI.

4. Configuración SAI

Para nuestro ejemplo, vamos a configurar un SAI 1200-G6 de L-Link¹ que se puede encontrar en sitios como Amazon. Para esto, nos va a hacer falta descargar el software de control del SAI, que se puede encontrar en la dirección siguiente.

http://www.l-link.es/ST_Descargas/LL-900%20-%201200-G6%20UPSilon%20Win8.1-10.rar

Cuando se inicia el programa, podemos empezar con la configuración del SAI. Para esto, primero hemos de enchufar el SAI a la corriente, y luego conectarlo al ordenador mediante USB. Al hacer esto empezará a instalar los archivos necesarios para la configuración de tu SAI en tu sistema (figura 1).

Cuando termina este proceso, nos dirigimos a los ajustes («SETTINGS») para configurar nuestro SAI. Aquí nos vamos a la pestaña de «Ajustes generales», y en «Tipo de comunicación» seleccionamos «Mega(USB)». Esto nos

¹<http://l-link.es/producto/sai-1200va-softw-control-ll-1200-g6/>

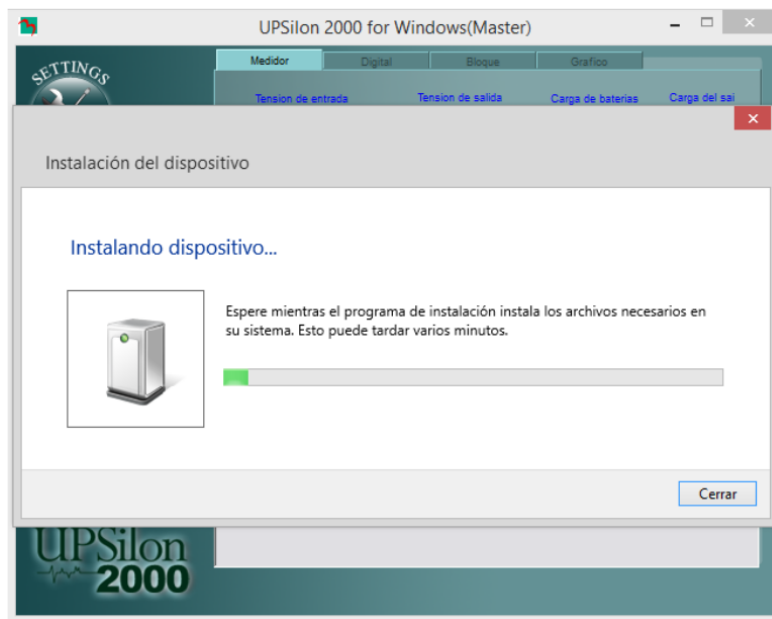


Figura 1: Instalación.

facilitará la conexión a nuestro SAI por USB. Cuando terminemos de configurar esto, podemos aplicarlo y nos saldrá una ventana notificándonos de que nos hemos conectado a nuestro SAI, aunque aparezca como una advertencia (figura 2).



Figura 2: Notificación del SAI conectado.

Con todo esto, ya tendremos acceso a todo el software y podremos ajustarlo a nuestras necesidades y ver cuál es su estado desde la ventana principal (figura 3).

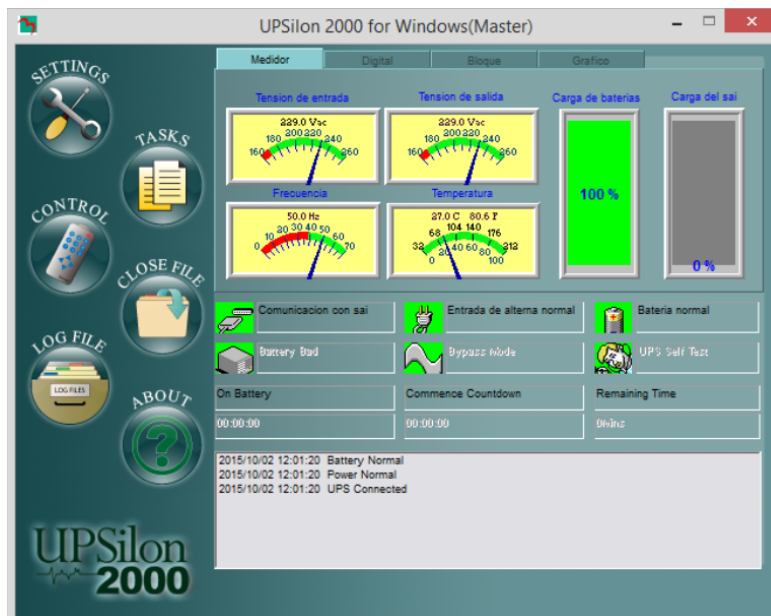


Figura 3: Pantalla principal.

5. Derechos de Autor y Licencia

Copyright © 2022 Nicolás A. Ortega Froya <nicolas@ortegas.org>
Este documento se distribuye bajo los términos y condiciones de la licencia
Creative Commons Attribution No Derivatives 4.0 International.